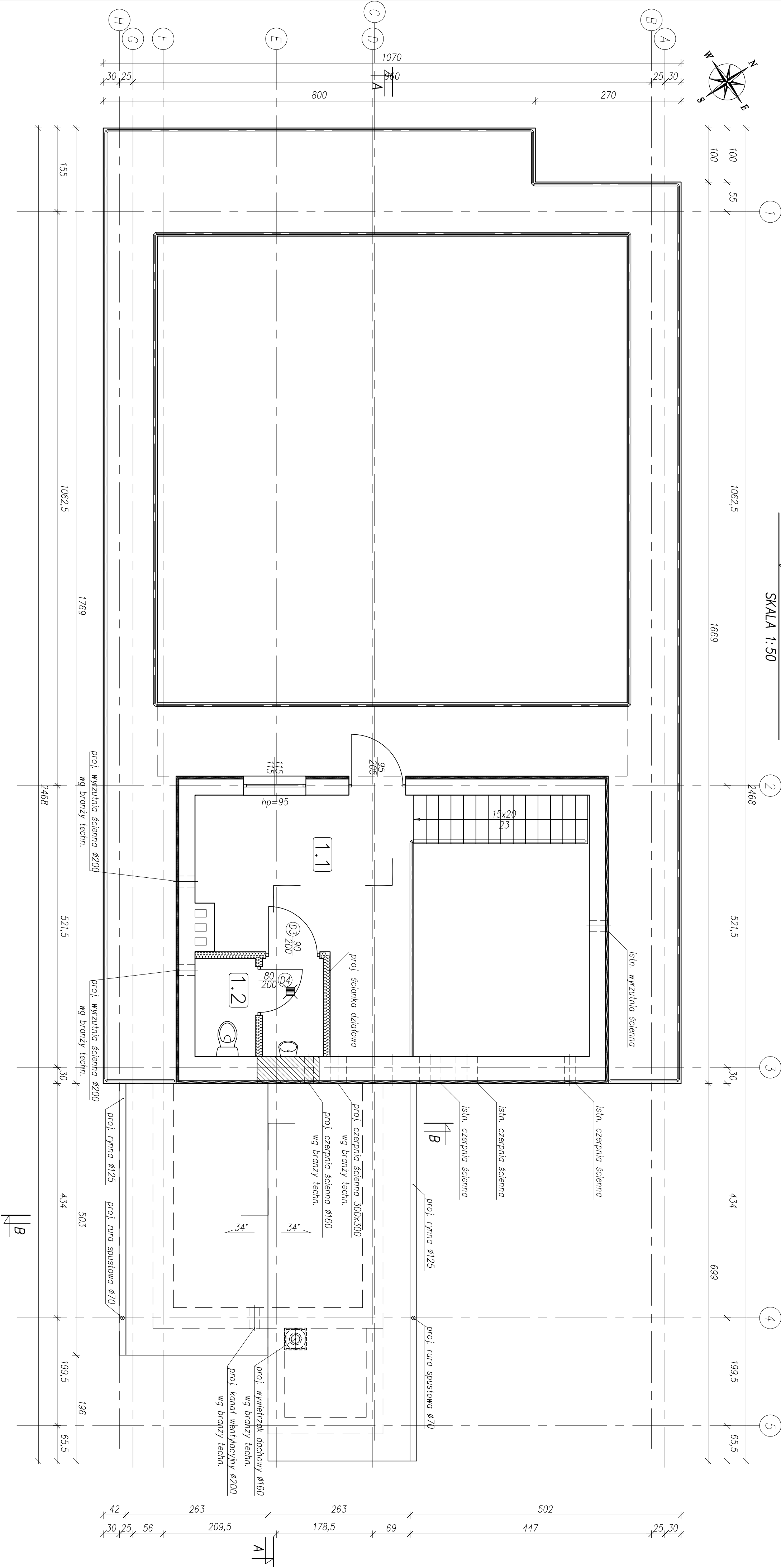
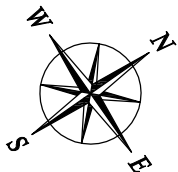


RZUT PIĘTRA – STAN PROJEKTOWANY
SKALA 1:50



UWAGI:

1. Lokalizację wentylatorów zweryfikować na wykonawstwie z branżą sanitarną.
2. Rynny, rury spustowe ze stali ocynkowej!

ZESTAWIENIE POMIESZCZEŃ

NR POM.	NAZWA POMIESZCZENIA	POWIERZCHNIA [m ²]	WYKOŃCZENIE POSADZKI	WYKOŃCZENIE ŚCIAN
1.1	Antresola	14.43	płytki gresowe	farba emulsyjna
1.2	WC z przedstonkiem	4.20	płytki gresowe	płytki ceramiczne
RAZEM		18.62	m ²	

NBM Technologie

NBM Technologie
Wrocław i Wielkopolskie spółka jawna
42-202 Gostków, ul. Borek 143/157
tel./fax: 34 365-75-81
e-mail: biuro@nbmtechnologie.pl

ZADANIE:		PRZEBUDOWA I ROZBUDOWA OCZYSZCZALNI ŚCIEKÓW W MIEJSCOWOŚCI CZARNY DUNAŁEC			
OBIEKT:		OCZYSZCZALNIA ŚCIEKÓW W MIEJSCOWOŚCI CZARNY DUNAŁEC, GMINA NOWY TARG			
INWESTOR:		PODHAJAŃSKIE PRZEDSIĘBIORSTWO KOMUNALNE SP. Z O.O. AL. TYSIĄCLECIA 35A, 34-400 NOWY TARG			
NR EWD:		4119/5, 4031/7, 4030/2, 4030/41, 4031/10, 4119/8			
DZIAŁEK:		OBRĘB 0003			
NAZWA RYSU:		ISTNIEJĄCA STACJA Dmuchaw i ZBIORNIK RETENCYJNY RZUT PIĘTRA – STAN PROJEKTOWANY			
PROJEKTOWAŁ:	mgr inż. Marek Cichan	mgr inż. Joanna Gurban	mgr inż. Paweł Gład	mgr inż. Michał Dornick	mgr inż. Magdalena Szeleńda-Sztorc
BRZĄDZIŁ:	UNA-WM-1342/350/94	ARCHITEKTURA-KONSTRUKCJA-BUDOWLANA	SP. Z O.O.	AL. TYSIĄCLECIA 35A, 34-400 NOWY TARG	SYG./1029/PJMK/05
SKALA:	1:50	1:50	1:50	1:50	1:50
DATA:	12.2015	12.2015	12.2015	12.2015	12.2015
SYGNATURA:	B-12	B-12	B-12	B-12	B-12